



**Департамент капитального строительства
Администрации
Эвенкийского муниципального района
Красноярского края**

ПРИКАЗ

«23» мая 2023 года

п. Тура

№ 50

О подготовке документации по планировке территории

В соответствии со ст. 45, ст. 46 Градостроительного кодекса Российской Федерации, Федерального закона от 29.12.2004 № 191-ФЗ «О введении в действие Градостроительного кодекса Российской Федерации», ст. 15 Федерального закона от 06.10.2003 № 131-ФЗ «Об общих принципах организации местного самоуправления в Российской Федерации», Федеральным законом от 27.07.2010 № 210-ФЗ «Об организации предоставления государственных и муниципальных услуг», на основании заявления ООО «Томская инжиниринговая компания» от 06.04.2023 № 191, ПРИКАЗЫВАЮ:

1. Разрешить ООО «Томская инжиниринговая компания» подготовку документации по планировке территории (проект планировки территории и проект межевания территории). Реализация проектных решений по строительству объекта: «Обустройство кустовой площадки эксплуатационных скважин №64», (далее – документация по планировке территории) за счет собственных средств, на территории Красноярского края, Эвенкийского муниципального района, Байкитского лесничества, Байкитского участкового лесничества кв. 3001 (части выделов 9, 15, 16, 17, 32), кв. 3002 (части выделов 2, 8, 11), кв. 3003 (части выделов 1, 7, 8, 9, 11, 13, 29, 30), кв. 3004 (часть выдела 22) согласно приложения №1 к настоящему приказу.

2. Контроль исполнения настоящего приказа оставляю за собой.

3. Настоящий приказ вступает в силу со дня его официального опубликования в периодическом печатном средстве массовой информации «Официальный Вестник Эвенкийского муниципального района» и в сети интернет на официальном сайте Эвенкийского муниципального района в течение трех рабочих дней с момента подписания настоящего приказа.

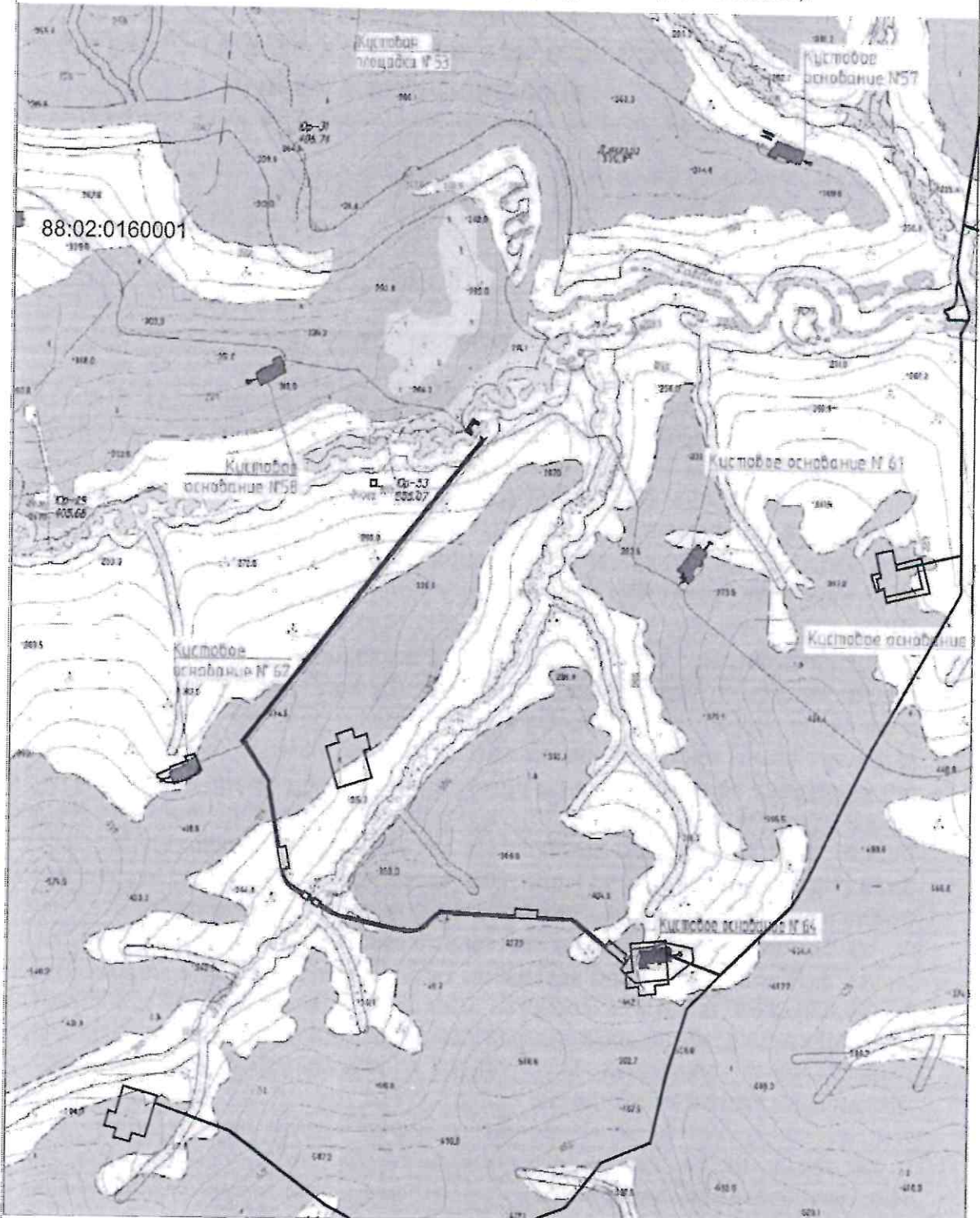
И.о.руководителя Департамента
капитального строительства Администрации
Эвенкийского муниципального района

В.И. Удыгир

Обзорная схема

«Обустройство кустовой площадки эксплуатационных скважин № 64»

Красноярский край, Эвекский муниципальный район,
Байкитское лесничество, Байкитское участковое лесничество,
кв. 3001 (части выделов 9, 15, 16, 17, 32), кв. 3002 (части выделов 2, 8, 11),
кв. 3003 (части выделов 1, 7, 8, 9, 11, 13, 29, 30), кв. 3004 (часть выдела 22).



Масштаб 1:50 000

Условные обозначения

- Объекты, поставленные на ГКУ
- Проектируемый объект