

## Культурно просветиться

Приобщиться к искусству театра, оперы или балета:

- **КРАСНОЯРСКИЙ ТЕАТР КУКОЛ**  
Ленина, 119 ● teatrkuoi24.ru
- **КРАСНОЯРСКИЙ ТЕАТР ИМ. ПУШКИНА**  
Мира, 73 ● sibdrama.ru
- **ТЕАТР НА КРЫШЕ**  
sibdrama.ru
- **ТЕАТР ОПЕРЫ И БАЛЕТА**  
Перенсона, 2 ● krasopera.ru

Послушать классическую (и не только) музыку:

- **КРАСНОЯРСКАЯ КРАЕВАЯ ФИЛАРМОНИЯ**  
Мира, 25 ● krasfil.ru
- **ОРГАННЫЙ ЗАЛ**  
Декабристов, 20 ● krasfil.ru/philharmony/halls/organnyi-zal

Посмотреть на интересные экспонаты:

- **МУЗЕЙНЫЙ ЦЕНТР «ПЛОЩАДЬ МИРА»**  
Мира, 1 ● mira1.ru
- **КРАЕВЕДЧЕСКИЙ МУЗЕЙ**  
Дубровинского, 84 ● www.kkdm.ru

Узнать, как жили знаменитые красноярцы:

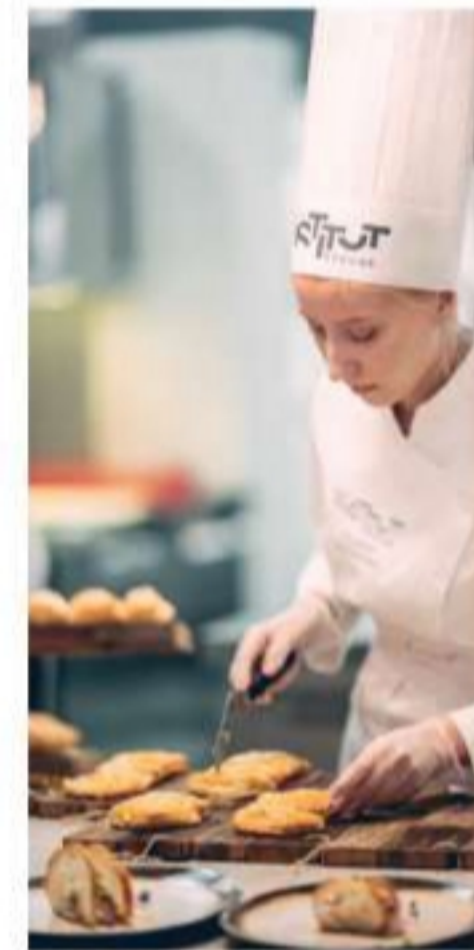
- **МУЗЕЙ-УСАДЬБА Г. В. ЮДИНА**  
Мелькомбинатская, 2/1 ● vk.com/yudinka\_museum
- **МУЗЕЙ-УСАДЬБА В. И. СУРИКОВА**  
Ленина, 98 ● surikov-dom.com



## Вкусно поесть

Продегустировать национальные кухни мира, а также отведать авторские варианты блюд народов Енисейской Сибири:

- **ХОЗЯИН ТАЙГИ**  
Сибирская, 92 ● 8 (391) 290-40-10 ● bellinigroup.ru/rest/khozyain-taygi
- **TUNGUSKA**  
Весны, 30 ● 8 (391) 269-93-88 ● tunguskarestaurant.ru
- **FRESCO**  
Перенсона, 4, ст. 1 ● 214-44-10 ● restaurant-fresco.com
- **0.75 PLEASE**  
Мира, 86 ● 8 (391) 215-29-13 ● vk.com/o75please
- **ДЗЕ**  
Весны, 30 ● 8 (391) 988-96-88 ● dzebistro.ru
- **ЧЕШУЯ**  
Ленина, 118а ● 8 (391) 204-10-20 ● bellinigroup.ru/rest/cheshuya
- **СВИНЬЯ И БИСЕР**  
Красной Армии, 16а ● 8 (391) 226-66-88 ● vk.com/sib\_bellini
- **БАР БУЛГАКОВ**  
Сурикова, 12 ● 8 (391) 272-87-78 ● barbulgakov.ru



## Купить на память

- **ТРАВНИКИ СИБИРИ**  
Марковского, 102, оф. 1 ● travniki-sibir.ru vk.com/travnikisibir
- **СИБИРСКИЕ СУВЕНИРЫ**  
Мира, 6/1 / Дубровинского, 45а/7 ● sibdrama.ru
- **ПРИВЕТ ИЗ СИБИРИ**  
1. Фанпарк «Бобровый лог»,  
2. Дивногорск, Нижний проезд, 12/2 ● travniki-sibir.ru vk.com/travnikisibir
- **КРЕАТИВНОЕ ПРОСТРАНСТВО «ИНДУСТРИЯ»**  
«Каадраг», Ады Лебедевой, 93 ● industry.art
- **ДАРЫ СЕВЕРА**  
Енисейский тракт, 10-й километр, 2/4 ● severdar.ru
- **СЕВЕРНАЯ РЫБА**  
Авиаторов, 41 ● arktika-fish24.ru
- **СУВЕНИРНЫЕ ИЗБЫ НА СТОЛБАХ**  
1. Столбы, кордон Лалетино, 1  
2. Столбы, 7-й км дороги, 3  
3. Верхняя станция подъемника ККД, Бобровый лог ● lmsiberian.com/krsk
- **ЕНИСЕЙСКАЯ СИБИРЬ**  
пр. Мира, 120 / ул. Влётная, 18 / Копылова, 66 / набережная Дивногорска ● shop.visitsiberia.inf
- **ХОЗЯИН КАМЧАТКИ**  
9 мая, 12 / Парижской Коммуны, 9 / Мира, 118 ● krasikra.ru

## На заметку

- ☑ Отправляясь гулять в экопарк «Гремячая грива», обязательно загляните в кофейню «Герои» и возьмите стаканчик кедрового рафа! ● Свободный, 89
- ☑ Хотите быстро и сытно поесть домашней еды? Тогда вам дорога в «Нетипичнуюпельменную». ● Мира, 109
- ☑ Если вы вегетарианец, то держите путь в кафе чистого и правильного питания Veggy. ● Ленина, 21
- ☑ Если вы хотите устроить небольшой пикник на вершине лестницы на Торгашинский хребет, то настоятельно советуем взять с собой бургеры и классический лимонад из «БургерКита». ● Карла Маркса, 123
- ☑ А может быть, вы желаете бородинского какао со вкусом хлебушка? — Тогда вам срочно в Smith и гулять на Центральную набережную! ● ул. Сурикова, 12
- ☑ Ещё одно место для вкусного и быстрого перекуса — сеть кофеен Green House. Тут вы найдёте как сытные сэндвичи, так и вкуснейшие эклеры, и другие десерты. Ну и, конечно же, кофе!



visitsiberia.info



Гид-путеводитель

**КРАСНОЯРСК.  
В САМОМ  
СЕРДЦЕ  
РОССИИ**

Пройтись по самой длинной лестнице в России, узнать о культуре народов Енисейской Сибири, насладиться видом величественных сиенитовых скал, посетить достопримечательности с десятирублёвой купюры и сделать ещё много чего другого вы можете в одном уникальном и таком притягательном городе — Красноярске!

Скорее отправляйтесь в путешествие с нашим гидом. Обещаем: будет невероятно красиво, увлекательно и просто здорово!


НЕ ДЛЯ ПРОДАЖИ



**Смотровая площадка на Николаевской сопке**

Самая высокая точка Красноярска (505 м) и парящий в воздухе мост — только представьте, как захватывает дух на такой смотровой!

📍 Биатлонная, 25



**Экопарк «Гремячая грива»**

Лесной ландшафт и комфортное и безопасное место отдыха, расположенное в черте города

📍 Свободный, 82, ст. 1/1 (и ст. 1/2)



**Исторический квартал на Горького**

Чтобы увидеть застройку конца XIX — начала XX века не обязательно отправиться назад в прошлое — достаточно приехать в Красноярск!


📍 Пересечение улиц Карла Маркса и Горького (или Декабристов)



**Часовня Параскевы Пятницы**

Та самая часовня с десятирублевой купюры

📍 Степана Разина, 51



**Юдинский сквер**

Небольшой, но уютный сквер станет отличным пристанищем для спокойных прогулок на склоне исторического центра Красноярска

📍 Пересечение улиц Обораны и Республики



**Центральная набережная**

Здесь можно неспешно гулять вдоль реки, любоваться видами на остров отъезда и скалы правобережья, кормить забавных уток

📍 Вдоль Енисея по улице Дубровинского



**Татышев-парк**

Татышев-парк, расположенный на оживленном острове — это настоящий оазис в центре города-миллионника

📍 Вход №1: со стороны Стрелки и Вантового моста.  
Вход №2: со стороны Октябрьского моста



**Визит-центр «Серебряный лог»**

Поблизости в уютных кафе и юрте, в которых жили народы Енисейской Сибири

📍 Лесная, 72 (не доезжая около 700 метров, останавливайтесь у шлагбаума)



**Парк флоры и фауны «Роев ручей»**

В выходные дни сотни жителей и гостей Красноярска приезжают в это место на целый день — именно столько нужно, чтобы обойти весь парк


📍 Свердловская, 293, ст. 1



**Яригинская набережная**

Набережная правого берега Красноярска, которая носит имя знаменитого борца Ивана Яригина.

📍 От Предместной площади до микрорайона «Белые Розы»



**Лестница на Торгашинский хребет**

Посмотрите на горные красоты, поднявшись по самой длинной лестнице в России (1683 ступени, 1200 метров похода)


📍 Базайская, 347/1



**Смотровая площадка «Царь-рыба»**

В 10 минутах от фанпарка «Бобровый лог» вас ждут захватывающие виды на цель ода, могучий Енисей и село Осиновка — и всё это с высоты 300 м


📍 Слизневский утёс (23 километр трассы Красноярск — Дивногорск)



**Национальный парк «Красноярские Столбы»**

Одна из визитных карточек города — причудливые сиенитовые скалы, в которых угадываются облики животных и мифических существ

📍 «Столбы» (восточный вход)



**Фанпарк «Бобровый лог»**

Качательная дорога, экстремальные аттракционы, бассейн под открытым небом. В перерывах между активностями — пикник в беседке, кафе и SPA-процедуры.

📍 Сибирская, 92



**Набережная Дивногорска**

Набережная Енисея в Дивногорске является одним из самых запоминающихся и ярких мест города-спутника Красноярска.

📍 Дивногорск, ост. «Набережная», «Пионерская площадь» или «Гостиница Бирюса»

# ЕНИСЕЙСКАЯ СИБИРЬ YENISEY SIBERIA

Фотографы: Семён Алексеев, Александр Панинот, Павел Хорст, Александр Нероза. Также использованы фотографии парка флоры и фауны «Роев ручей», ресторана «FRESCO», Института гастрономии СОУ.